

# SEMANA EUROPEA DE LA MOVILIDAD

16-22 DE SEPTIEMBRE 2024

*¡Combina y muévete!*



**Espacio Público Compartido**

#SEM2024

#MobilityWeek



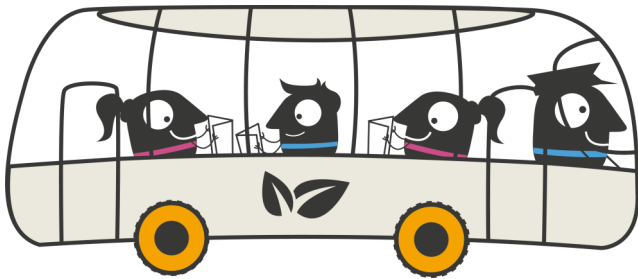
# EN CCOO CREEMOS QUE ES POSIBLE UNA MOVILIDAD SOSTENIBLE

- Favorece el cuidado del planeta, reduce la contaminación atmosférica y acústica
- Mejora la salud física y psíquica de trabajadoras y trabajadores
- Reduce la accidentalidad 'in itinere'

## MEDIDAS CONCRETAS

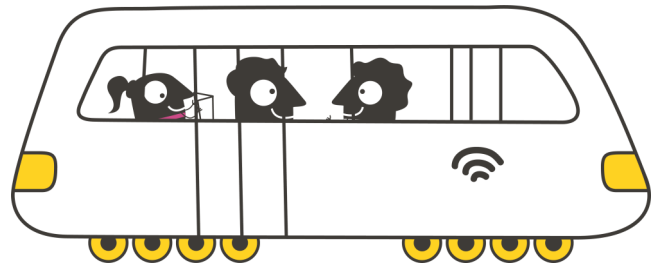
- ⇒ Campañas de concienciación
- ⇒ Implantando en las empresas planes de movilidad
- ⇒ Fomentando la figura del gestor de movilidad
- ⇒ Mesas sectoriales de movilidad

## FOMENTO DEL TRANSPORTE PÚBLICO



- Apuesta por los transportes, así como la modernización de estos para eficiencia ecológica
- Crecimiento y mejora de las infraestructuras ferroviarias
- Cheque transporte público

- Lanzadera de empresa
- Autobús o ruta de empresa
- Incentivos empresariales a la movilidad sostenible



## FOMENTO DEL USO DE LA BICICLETA Y MONOPATIN



- Aparcamiento seguro – Puntos de recarga eléctricas
- Taller de reparación – Ayudas para el mantenimiento
- Duchas – vestuarios – armarios

- Ayuda a la compra de bicicleta y otros vehículos no contaminantes e indumentaria adecuada
- Incentivos económicos a quien va al trabajo en medios de transporte no contaminante
- Medios de transporte no contaminante de empresa a disposición de empleados



## FOMENTO DEL VIAJE COMPARTIDO EN COCHE (CARPOOLING)



- Plataforma de contacto
- Plazas garantizadas en aparcamiento propio
- Incentivo económico a quienes comparten coche
- Furgoneta o coche de empresa para viajes compartidos



## MEDIDAS ORGANIZATIVAS RELACIONADAS CON LA REDUCCIÓN DEL NÚMERO DE VIAJES

- Disminución de jornadas partidas
- Teletrabajo
- Proximidad domicilio trabajo
- Horarios flexibles



## ¡Combina y múévete!



No solo las empresas deben implementar acciones específicas que fomenten una movilidad responsable con el medio ambiente también y sobre todo las administraciones públicas deben invertir en infraestructuras, e implantar y hacer cumplir normativas que cuiden protejan el medio ambiente.

### EXIGENCIAS A LAS ADMINISTRACIONES PÚBLICAS MEDIDAS DE FOMENTO DE LA MOVILIDAD SOSTENIBLE

Apuesta por los transportes públicos, así como la modernización de estos para eficiencia ecológica.

Crecimiento y mejora de las infraestructuras del transporte sostenible.